

Skala 1:500

Województwo ; świętokrzyskie

Powiat ; sandomierski

Gmina : Sandomierz

Obiekt : Lewobrzezie

Sekcja nr : 7.139.24.19.3.3

Organ prowadzący państwowy zasób
geodezyjny i kartograficzny

Starosta Sandomierski

Nazwa materialu zasobu

Identyfikator ewidencyjny materiału
zasobu

Data wykonania kopii

2018/102- 0 8 9

inny nazwisko i podpis osoby
reprezentującej organ

$$\begin{array}{r} 182.61 \\ 181.71 \\ \hline \end{array}$$

13193

181.08



ADRES INWESTYCJI : UL. ZAMKOWA 10
27-600 SANDOMIERZ

INWESTOR :	GMINA SANDOMIERZ PLAC PONIATOWSKIEGO 3 27-600 SANDOMIERZ
------------	--

FUNKCJA :

IMIĘ I NAZWISKO (NR UPRAWNIENÍ) :

PODPIS :

PROJEKTANT

inż. MARIA BEDNARZ
upr. nr 701/21/83

ASYSTENT PROJ.

MICHAŁ MRÓZ

DATA:
03.2018r.

SKALA :
1:500

NR RYS. :	1
-----------	---

LEGENDA :

1 - BUDYNEK MIESZKALNY NR10




ABCD - GRANICA OPRACOWANIA DOT. DZIAŁKI NR EWID. 1071



**Budynek Zamkowa 10
- Elewacja Wschodnia -**

UWAGA :

Z UWAGI NA TO , ŻE WYSTĘPUJE MOŻLIWOŚĆ RÓŻNIC KOLORYSTYCZNYCH POMIĘDZY WYDRUKIEM A ORYGINALNĄ PALETĄ BARW NCS , PRZEDSTAWIONĄ KOLORYSTYKĘ ELEWACJI NALEŻY TRAKTOWAĆ W SPOSÓB POGLĄDOWY . OSTATECZNE KOLORY NALEŻY USTALIĆ PO KONSULTACJI Z INWESTOREM W OPARCIU O WZORNIK BARW PRODUCENTA WYBRANEGO SYSTEMU DOCIEPLENIA.

	RAL 2012 (naturalna czerwień - dachówka zakładkowa esówka)
	RAL 5008 (ryanny , rury spustowe , obróbki blacharskie)
	NCS S0502-R (kolorystyka gzymsów , opasek stolarki i lukarn)

TEMAT OPRACOWANIA : WYMIANA POKRYCIA DACHOWEGO I REMONT ELEWACJI BUDYNKU MIESZKALNEGO				
ADRES INWESTYCJI : UL. ZAMKOWA 10 27-600 SANDOMIERZ		INWESTOR : GMINA SANDOMIERZ PLAC PONIATOWSKIEGO 3 27-600 SANDOMIERZ		
NAZWA RYSUNKU : KOLORYSTYKA ELEWACJI WSCHODNIEJ				
FUNKCJA :	IMIĘ I NAZWISKO (NR UPRAWNIENÍ) :		PODPIS :	
PROJEKTANT	mgr inż. arch. KAMIL DWORACZYK upr. nr 6/PKOKK/2014			
PROJEKTANT	inż. MARIA BEDNARZ upr. nr 701/21/83			
ASYSTENT PROJ.	MICHAŁ MRÓZ			
BRANŻA :	STADIUM :	DATA :	SKALA :	NR RYS. :
ARCHITEKTURA	PROJEKT	03.2018r.	1:100	2



Budynek Zamkowa 10 - Elewacja Zachodnia -

UWAGA :

Z UWAGI NA TO , ŻE WYSTĘPUJE MOŻLIWOŚĆ RÓŻNIC KOLORYSTYCZNYCH POMIĘDZY WYDRUKIEM A ORYGINALNĄ PALETĄ BARW NCS , PRZEDSTAWIONĄ KOLORYSTYKĘ ELEWACJI NALEŻY TRAKTOWAĆ W SPOSÓB POGLĄDOWY . OSTATECZNE KOLORY NALEŻY USTALIĆ PO KONSULTACJI Z INWESTOREM W OPARCIU O WZORNIK BARW PRODUCENTA WYBRANEGO SYSTEMU DOCIEPLENIA.

	RAL 2012 (naturalna czerwień - dachówka zakładkowa esówka)
	RAL 5008 (rynny , rury spustowe , obróbki blacharskie)
	NCS S0502-R (kolorystyka gzymsów , opasek stolarki i lukarn)

TEMAT OPRACOWANIA : WYMIANA POKRYCIA DACHOWEGO I REMONT ELEWACJI BUDYNKU MIESZKALNEGO

ADRES INWESTYCJI : UL. ZAMKOWA 10
27-600 SANDOMIERZ

INWESTOR : GMINA SANDOMIERZ
PLAC PONIATOWSKIEGO 3
27-600 SANDOMIERZ

NAZWA RYSUNKU : KOLORYSTYKA ELEWACJI ZACHODNIEJ

FUNKCJA :	IMIĘ I NAZWISKO (NR UPRAWNIENI) :	PODPIS :
PROJEKTANT	mgr inż. arch. KAMIL DWORACZYK upr. nr 6/PKOKK/2014	
PROJEKTANT	inż. MARIA BEDNARZ upr. nr 701/21/83	
ASYSTENT PROJ.	MICHAŁ MRÓZ	
BRANŻA : ARCHITEKTURA	STADIUM : PROJEKT	DATA: 03.2018r.
		SKALA : 1:100
		NR RYS. : 3



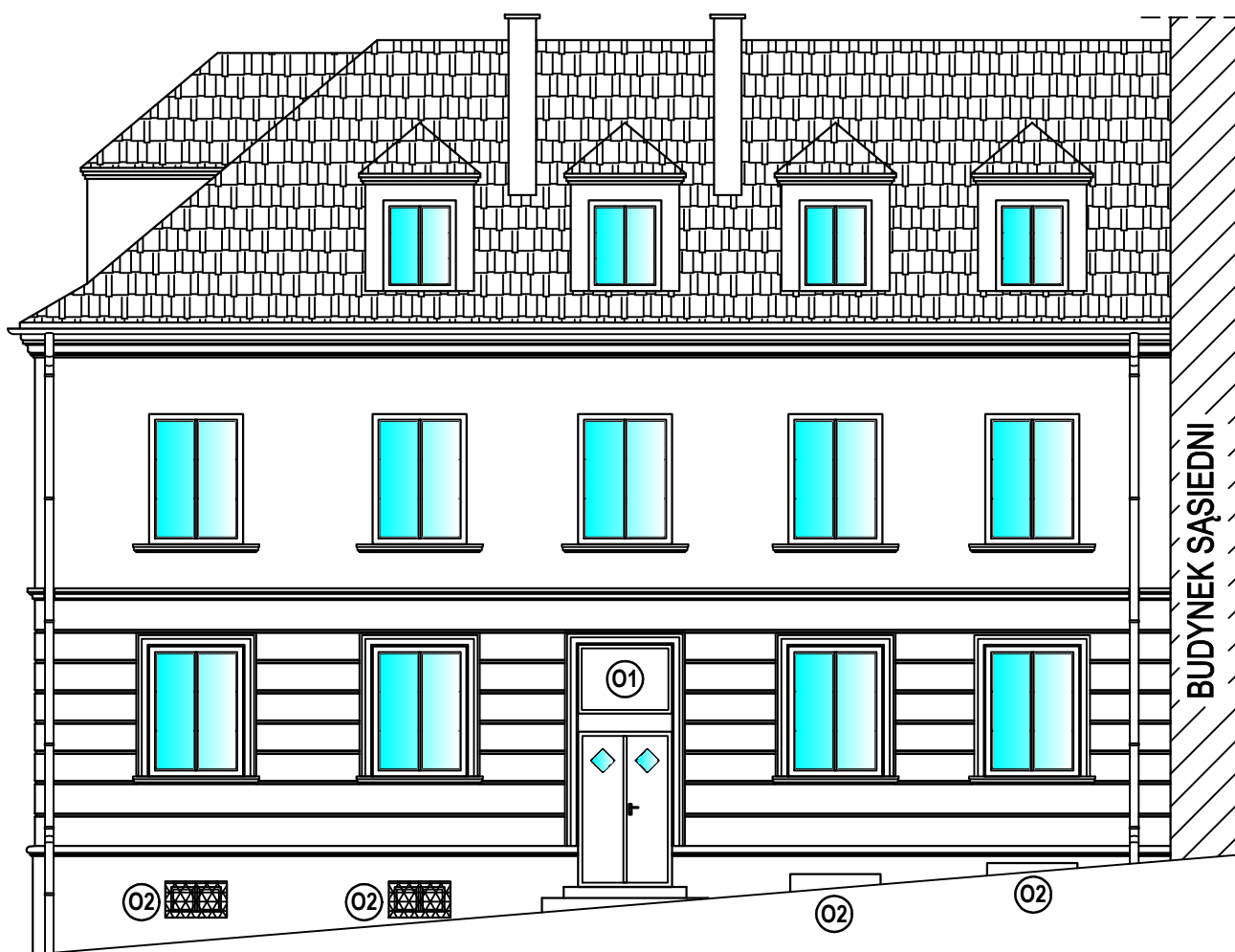
Budynek Zamkowa 10 - Elewacja Południowa -

UWAGA :

Z UWAGI NA TO, ŻE WYSTĘPUJE MOŻLIWOŚĆ RÓŻNIC KOLORYSTYCZNYCH POMIĘDZY WYDRUKIEM A ORYGINALNĄ PALETĄ BARW NCS, PRZEDSTAWIONĄ KOLORYSTYKĘ ELEWACJI NALEŻY TRAKTOWAĆ W SPOSÓB POGLĄDOWY. OSTATECZNE KOLORY NALEŻY USTALIĆ PO KONSULTACJI Z INWESTOREM W OPARCIU O WZÓRNIK BARW PRODUCENTA WYBRANEGO SYSTEMU DOCIEPLENIA.

	RAL 2012 (naturalna czerwień - dachówka zakładkowa esówka)
	RAL 5008 (rynny , rury spustowe , obróbki blacharskie)
	NCS S0502-R (kolorystyka gzymsów , opasek stolarki i lukarn)

TEMAT OPRACOWANIA : WYMIANA POKRYCIA DACHOWEGO I REMONT ELEWACJI BUDYNKU MIESZKALNEGO				
ADRES INWESTYCJI : UL. ZAMKOWA 10 27-600 SANDOMIERZ		INWESTOR : GMINA SANDOMIERZ PLAC PONIATOWSKIEGO 3 27-600 SANDOMIERZ		
NAZWA RYSUNKU : KOLORYSTYKA ELEWACJI POŁUDNIOWEJ				
FUNKCJA :	IMIĘ I NAZWISKO (NR UPRAWNIENI) :		PODPIS :	
PROJEKTANT	mgr inż. arch. KAMIL DWORACZYK upr. nr 6/PKOKK/2014			
PROJEKTANT	inż. MARIA BEDNARZ upr. nr 701/21/83			
ASYSTENT PROJ.	MICHAŁ MRÓZ			
BRANŻA :	STADIUM :	DATA:	SKALA :	NR RYS. :
ARCHITEKTURA	PROJEKT	03.2018r.	1:100	4



**Budynek Zamkowa 10
- Elewacja Wschodnia -**

① - okno do wymiany

② - okna do wymiany

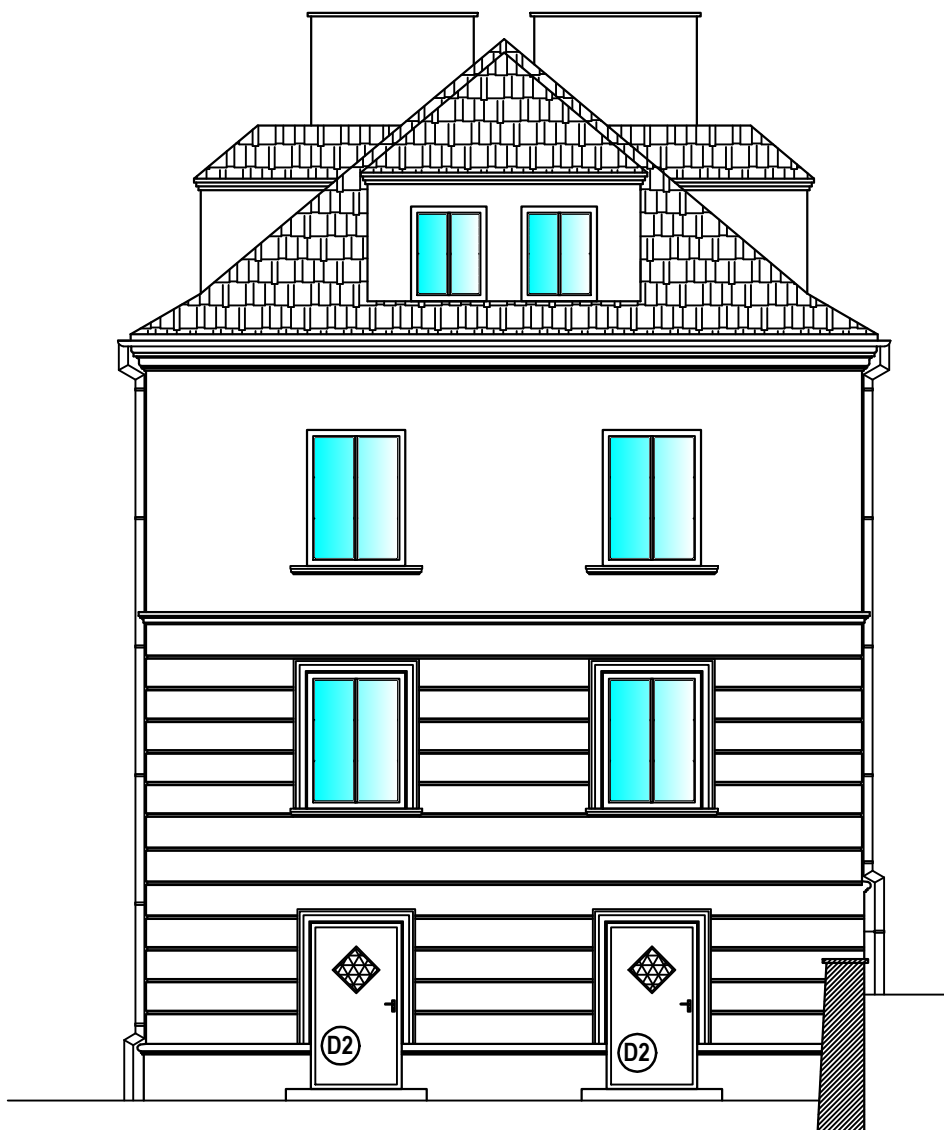
TEMAT OPRACOWANIA : WYMIANA POKRYCIA DACHOWEGO I REMONT ELEWACJI BUDYNKU MIESZKALNEGO				
ADRES INWESTYCJI : UL. ZAMKOWA 10 27-600 SANDOMIERZ		INWESTOR : GMINA SANDOMIERZ PLAC PONIATOWSKIEGO 3 27-600 SANDOMIERZ		
NAZWA RYSUNKU : WYMIANA STOLARKI OKIENNEJ W ELEWACJI WSCHODNIEJ				
FUNKCJA :	IMIĘ I NAZWISKO (NR UPRAWNIENI) :			PODPIS :
PROJEKTANT	mgr inż. arch. KAMIL DWORACZYK upr. nr 6/PKOKK/2014			
PROJEKTANT	inż. MARIA BEDNARZ upr. nr 701/21/83			
ASYSTENT PROJ.	MICHAŁ MRÓZ			
BRANŻA : ARCHITEKTURA	STADIUM : PROJEKT	DATA: 03.2018r.	SKALA : 1:100	NR RYS. : 5



Budynek Zamkowa 10 - Elewacja Zachodnia -

- (D1) - drzwi do wymiany
 (D2) - drzwi do wymiany
 (O3) - okna do wymiany

TEMAT OPRACOWANIA : WYMIANA POKRYCIA DACHOWEGO I REMONT ELEWACJI BUDYNKU MIESZKALNEGO				
ADRES INWESTYCJI : UL. ZAMKOWA 10 27-600 SANDOMIERZ		INWESTOR : GMINA SANDOMIERZ PLAC PONIATOWSKIEGO 3 27-600 SANDOMIERZ		
NAZWA RYSUNKU : WYMIANA STOLARKI OKIENNEJ I DRZWIOWEJ W ELEWACJI ZACHODNIEJ				
FUNKCJA :	IMIĘ I NAZWISKO (NR UPRAWNIEŃ) :		PODPIS :	
PROJEKTANT	mgr inż. arch. KAMIL DWORACZYK upr. nr 6/PKOKK/2014			
PROJEKTANT	inż. MARIA BEDNARZ upr. nr 701/21/83			
ASYSTENT PROJ.	MICHAŁ MRÓZ			
BRANŻA : ARCHITEKTURA	STADIUM : PROJEKT	DATA: 03.2018r.	SKALA : 1:100	NR RYS. : 6

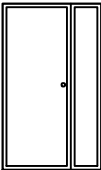



**Budynek Zamkowa 10
- Elewacja Południowa -**




Ⓓ2 - drzwi do wymiany

TEMAT OPRACOWANIA : WYMIANA POKRYCIA DACHOWEGO I REMONT ELEWACJI BUDYNKU MIESZKALNEGO				
ADRES INWESTYCJI : UL. ZAMKOWA 10 27-600 SANDOMIERZ		INWESTOR : GMINA SANDOMIERZ PLAC PONIATOWSKIEGO 3 27-600 SANDOMIERZ		
NAZWA RYSUNKU : WYMIANA STOLARKI DRZWIOWEJ W ELEWACJI POŁUDNIOWEJ				
FUNKCJA :	IMIĘ I NAZWISKO (NR UPRAWNIĘŃ) :		PODPIS :	
PROJEKTANT	mgr inż. arch. KAMIL DWORACZYK upr. nr 6/PKOKK/2014			
PROJEKTANT	inż. MARIA BEDNARZ upr. nr 701/21/83			
ASYSTENT PROJ.	MICHAŁ MRÓZ			
BRANŻA : ARCHITEKTURA	STADIUM : PROJEKT	DATA: 03.2018r.	SKALA : 1:100	NR RYS. : 7

STOLARKA DRZWIOWA DO WYMIANY

Nazwa	Drzwi zewnętrzne z drewna sosnowego litego	Drzwi zewnętrzne z drewna sosnowego litego z szybą bezpieczną
Oznaczenie	D1	D2
Symbol		
Szerokość[cm]	130	120
Wysokość[cm]	220	220
Ilość[szt]	1	3

STOLARKA OKIENNA DO WYMIANY

Nazwa	Okno z drewna sosnowego stałe - nieotwierane	Okno z drewna sosnowego litego rozwierno-uchylne	Okno z drewna sosnowego litego rozwierno-uchylne
Oznaczenie	O1	O2	O3
Symbol			
Szerokość[cm]	130	85	130
Wysokość[cm]	95	50	126
Ilość[szt]	1	4	3

TEMAT OPRACOWANIA : WYMIANA POKRYCIA DACHOWEGO I REMONT ELEWACJI BUDYNKU MIESZKALNEGO

ADRES INWESTYCJI : UL. ZAMKOWA 10
27-600 SANDOMIERZ

INWESTOR : GMINA SANDOMIERZ
PLAC PONIATOWSKIEGO 3
27-600 SANDOMIERZ

NAZWA RYSUNKU : ZESTAWIENIE STOLARKI OKIENNEJ I DRZWIOWEJ DO WYMIANY

FUNKCJA :	IMIĘ I NAZWISKO (NR UPRAWNIEŃ) :	PODPIS :
PROJEKTANT	mgr inż. arch. KAMIL DWORACZYK upr. nr 6/PKOKK/2014	
PROJEKTANT	inż. MARIA BEDNARZ upr. nr 701/21/83	
ASYSTENT PROJ.	MICHAŁ MRÓZ	
BRANŻA : ARCHITEKTURA	STADIUM : PROJEKT	DATA: 03.2018r.
		SKALA : 1:100
		NR RYS. : 8